

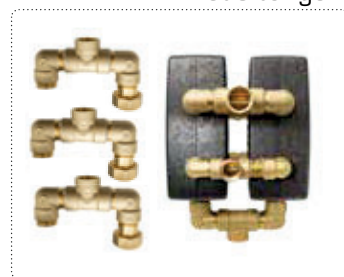


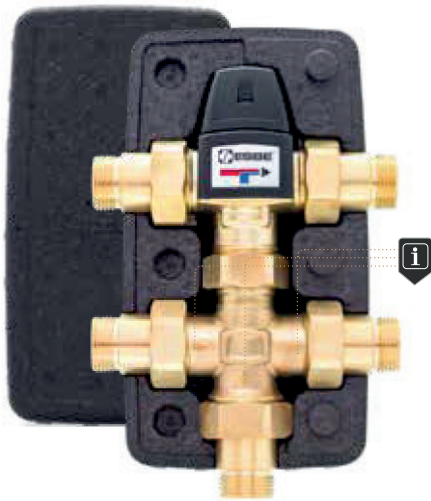
# CONTROL CENTRALIZAT AL TEMPERATURII APEI CALDE

**RECOMANDĂRI** pentru  
proprietăți mari și mici



Let's tango!





## KIT DE CIRCULAȚIE A APEI CALDE ESBE

Kitul de circulație VTA300/VTA500 plus cochilie izolantă este o soluție simplă, compactă, care simplifică conectarea conductelor incomode din circuitele de apă caldă.

Kitul include ventilul nostru termostatic de amestec VTA320/VTA520, care asigură reglare exactă și protecție împotriva opăririi.

Blocul de distribuție este marcat cu săgeți care indică direcția de curgere, iar cochilia izolantă este ușor de asamblat și dezasamblat, pentru un montaj facil.

Clapeta de sens integrată nu permite contaminarea apei calde cu legionella.

Gata de instalare direct din ambalaj!

## REGLARE CENTRALIZATĂ

Reglarea centralizată a temperaturii apei calde este cea mai des întâlnită soluție pentru menținerea la o temperatură ridicată a apei de la robinet și protejarea utilizatorilor împotriva legionella, în locuințele unifamiliale.

- Ventilele utilizate din seria VTA pot face față debitelor ridicate, ceea ce le face extrem de rentabile pentru instalare.
- Reglare precisă, chiar și la debite reduse.

## KVS DUBLU

Dacă este necesar un debit mai mare, recomandăm conectarea în paralel a 2 ventile VTAX00, folosind kitul de conectare. Acest lucru va asigura o valoare Kvs mai mare. O instalație caracterizată printr-un reglaj la fel de exact la debite mari și mici – de la o gospodărie individuală la o clădire mare de apartamente.

- Alternativ, pentru debite/Kvs mai mari, conectați în paralel două ventile VTRx00.

# LET'S TANGO!

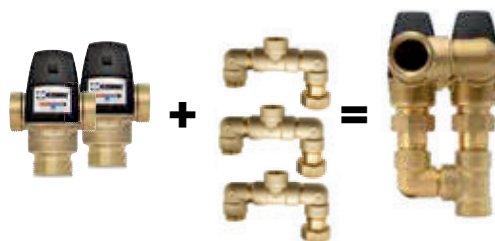
Rețineți: conexiunile din imagine sunt doar recomandări. ESBE nu furnizează țevi sau conducte.

Instalatorul poate dansa cu țevile iar noi oferim acompaniamentul Tangoului.

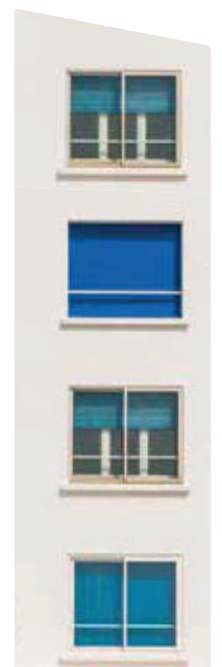
## VTx300



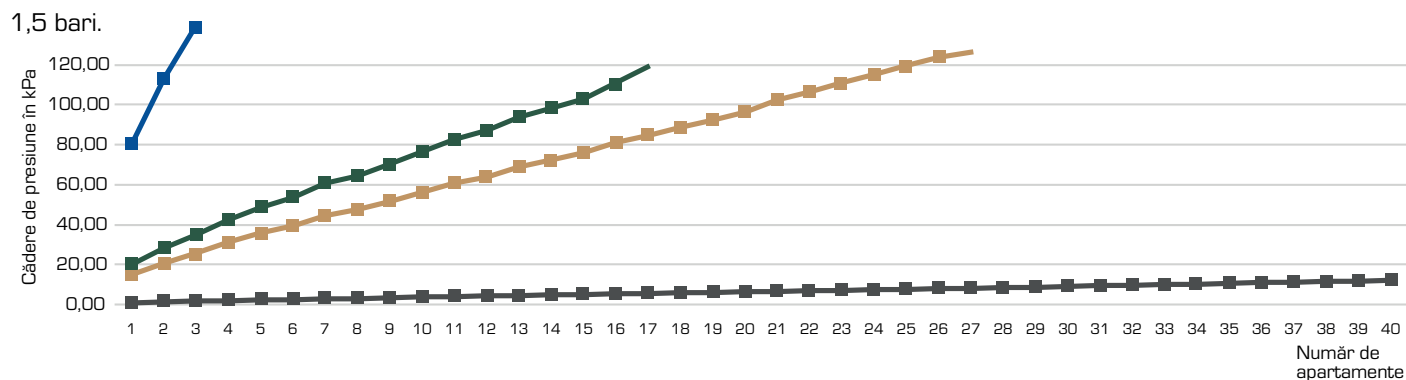
## 2 x VTA300



## 2 x VTR300



# NUMĂRUL TOTAL DE APARTAMENTE



**Model VTA/VTR**    VTA320    Două VTA320 în paralel    VTA520    Două VTA520 în paralel

## PERFORMANȚE RIDICATE

Modelele VTA și VTR asigură reglarea stabilă a temperaturii de amestec.

Acest lucru reduce necesitatea creșterii temperaturii și economisește energie, ceea ce face acest model de ventil și kit de circulație potrivit pentru blocuri de apartamente, școli, spitale, băi și dușuri etc.

## CONECTARE ÎN PARALEL

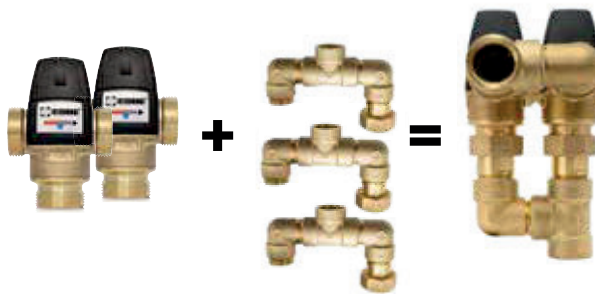
La instalarea în clădiri de apartamente sau alte facilități care necesită debite/Kvs mari, conectarea în paralel asigură avantaje importante.

- Pentru un debit/Kvs ridicat, conectați două VTA500 sau VTR500 în paralel.
- **Opțiuni suplimentare** de personalizare

### VTx500



### 2 x VTA500



### 2 x VTR500

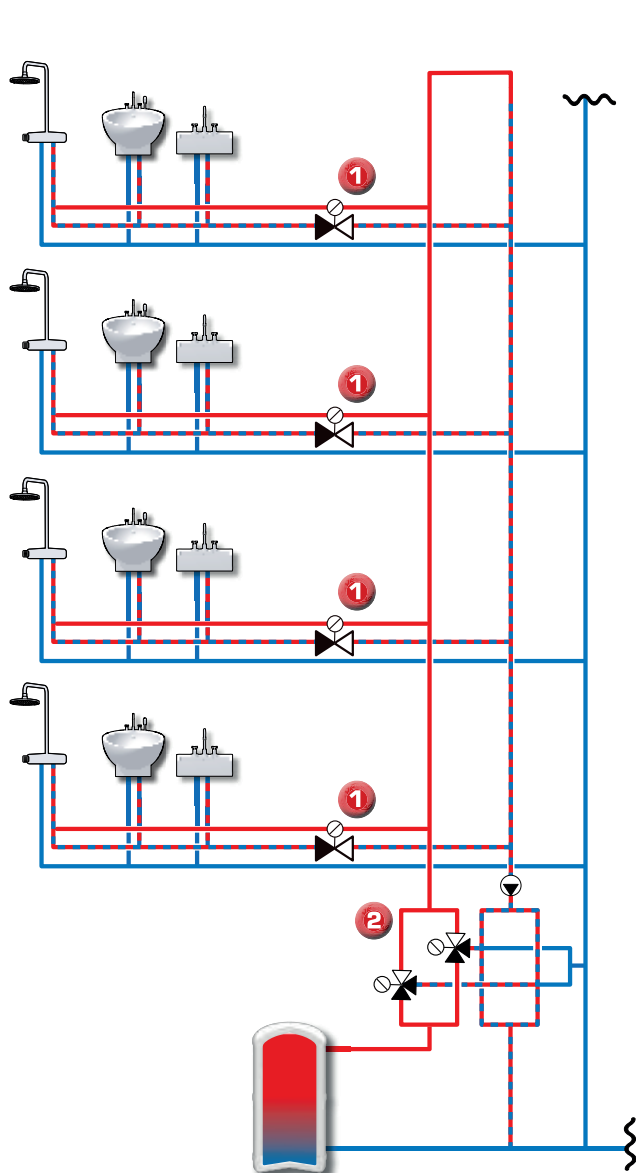




# VENTILE TERMOSTATICE DE AMESTEC ESBE

Energia utilizată pentru apa caldă menajeră are o proporție tot mai mare în consumul total de energie pentru încălzirea și apa caldă în locuințele noi. Nevoile de apă caldă diferă foarte mult de la o locuință la alta și totuși sistemul de apă caldă este, în general, proiectat în același mod.

O soluție excelentă poate fi ventilul termostatic de limitare a debitului model ESBE VTF300, acesta este un ventil cu două căi ce se montează pe conducta de recirculare a sistemului de apă caldă menajeră, asigurând circulația, limitarea debitului și temperaturi sigure.



1 ESBE VTF300

Nou



2 Două ESBE VTR300/VTR500 conectate în paralel.

TREBUIE să vedeți!



*Domeniul de utilizare este cu titlu informativ.*

Dacă aveți întrebări cu privire la un produs ESBE, pe [www.esbe.se](http://www.esbe.se) veți găsi fișe tehnice complete despre produs, instrucțiuni de utilizare și imagini.

De asemenea, veți găsi linkuri către YouTube, BIM, obiecte 3D, certificate și instrucțiuni AMA, care conțin toate descrierile tehnice și specificațiile corecte de care aveți nevoie.

ESBE

Suedia, sediul central și fabrica

Bruksgatan 22, 330 21 Reftele

Tel: +46 (0) 371 570 000, Fax: +46 (0) 371 570 020

E-mail: [sales@esbe.eu](mailto:sales@esbe.eu), [www.esbe.eu](http://www.esbe.eu)

SWEDISH HYDRONIC SOLUTIONS SINCE 1906 