



Exigo

Modalitatea simplă de a controla
instalațiile de încălzire

Regulator pentru cazane și circuite de încălzire.

Exigo face mai ușoare decât oricând toate fazele de instalare, utilizare și întreținere. Este suficient să conectați regulatorul, să introduceți setările pe care le doriți și apoi să porniți. Exigo este un regulator ce poate fi utilizat fie independent, fie integrat într-o rețea folosind BACnet, Modbus și EXOline. El dispune de suport integrat pentru mai multe limbi. Exigo este conceput pentru montare pe o șină DIN, pe ușa unui cofret sau pe cutia unui aparat. El poate fi montat și direct pe perete.

Multe domenii de aplicație

Exigo este destinat pentru reglajul substațiilor de încălzire din clădiri. El poate comanda până la 3 circuite de încălzire și 2 circuite de DHW [apă caldă menajeră]. Exigo dispune, de asemenea, de un sistem de reglaj cazane pentru un total de 4 cazane și are și un reglaj delta T prin schimbătorul de căldură.

Flexibilitate mare datorită numărului de porturi și de unități de extensie

Exigo este disponibil în modele cu unul, două sau trei porturi de comunicație care, pentru dvs. în calitate de utilizator final, vă oferă o mare flexibilitate, chiar și fără comunicație.

În prezentarea modelelor de la pagina 3 de mai jos puteți vedea toate opțiunile de conectare oferite de Exigo.

Acceptă comunicația prin EXOline, Modbus sau BACnet

Exigo acceptă comunicația prin BACnet/IP, Modbus TCP și EXOline folosind portul TCP/IP. În plus, regulatoarele cu interfață electrică RS485 acceptă și BACnet MS/TP, EXOline și Modbus prin portul respectiv. Toate acestea permit integrarea regulatorului în rețelele existente, precum și supravegherea sistemului prin Internet, printr-un aparat mobil sau de la un calculator local.

Conectarea prin LAN/Internet permite setarea punctelor de referință, salvarea setărilor și supravegherea funcțiilor sistemului.

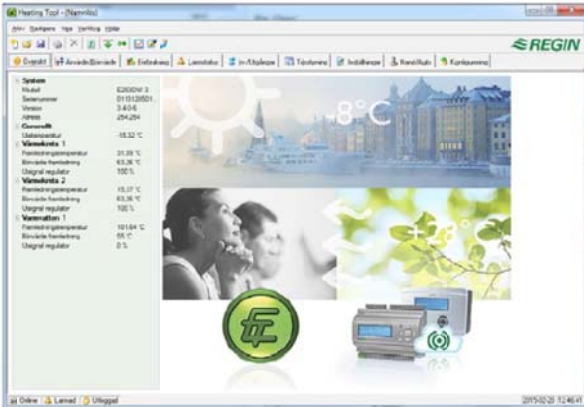
Câteva particularități ale noului Exigo

- Instalare ușoară: conectați regulatorul, setați parametrii după dorință și porniți
- Poate comanda până la 3 circuite de încălzire, 2 circuite DHW și 1-4 cazane
- Acceptă comunicații prin BACnet, Modbus și EXOline
- Reglaj delta T prin schimbătorul de căldură



Supravegheați-vă instalația cu E tool®

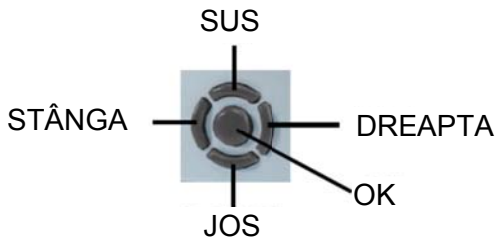
Exigo permite o conectare ușoară la E tool®, un software bazat pe PC și care asigură o configurare și o supraveghere cuprinzătoare a instalației printr-o interfață grafică. Aceasta ajută la economisirea timpului deoarece programul permite o excelentă supraveghere a tuturor setărilor.



Navigare simplă, cu sau fără afișaj

Exigo are un afișaj încorporat cu lumină de fond albastră. În mod normal, iluminarea afișajului este atenuată, dar se activează când se apasă un buton, după care iluminarea se dezactivează automat după o anumită perioadă de inactivitate.

Sistemul de meniuri de pe afișaj se acționează cu ajutorul a cinci butoane:

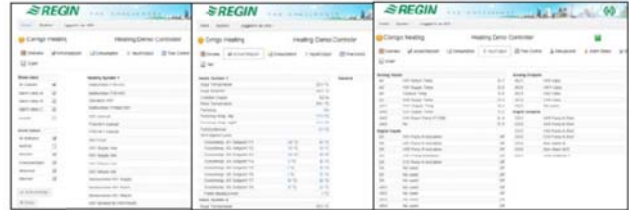


Unitatea externă de afișaj E3-DSP poate fi conectată la Exigo pentru comandă de la o distanță de până la 100 m.

Server web integrat

Modelele HC...W-1 conțin un server web integrat, ușor de configurat cu E tool®. Serverul web poate fi utilizat atât ca soluție intranet internă cât și ca soluție Internet externă.

Serverul web va încărca automat în rețea informațiile și valorile necesare pentru paginile web. De asemenea, sunt disponibile grafice în timp real.



Serverul web este cuprinzător și ușor de utilizat

CLOUDigo – reglaj ușor, bazat pe web, al sistemului dvs.

Începând de la E tool® v.3.4, este posibil să se conecteze un Exigo la CLOUDigo, un serviciu bazat pe cloud, care face foarte ușoară supravegherea unei unități Exigo de pe Internet.

Este suficient să faceți clic pe căsuța din E tool® și să încărcați setările TCP/IP pentru a localiza serverul disponibil în cloud. Această operație poate fi efectuată și de pe ecran. După ce operația a fost finalizată, Exigo va localiza singur serverul CLOUDigo în care sunt memorate toate setările. În continuare, utilizatorul navighează în același server și comandă de acolo sistemul de încălzire.

Pentru mai multe informații, consultați „Ghidul utilizatorului CLOUDigo”, disponibil pentru descărcare pe www.regincontrols.com.



Ecranul de lucru pentru CLOUDigo

Modele

| | HC190D-1 | HC191-1 | HC191D-1 | HC192DW-1 | HC192W-1 |
|---------------------------|----------|---------|----------|-----------|----------|
| AI* | 4 | 4 | 4 | 4 | 4 |
| DI* | 2 | 2 | 2 | 2 | 2 |
| UI* | 4 | 4 | 4 | 4 | 4 |
| AO* | 2 | 2 | 2 | 2 | 2 |
| DO* | 7 | 7 | 7 | 7 | 7 |
| RS485 | | • | • | • | • |
| BACnet/IP | | | | • | • |
| TCP/IP, server web | | | | • | • |
| 1 port | | • | • | | |
| 2 porturi | | | | • | • |
| Afişaj | | | • | • | |

* AI = intrări analogice, DI = intrări digitale, AO = ieşiri analogice, DO = ieşiri digitale,
 UI = intrări universale (pot fi configurate să funcţioneze fie ca intrări analogice, fie ca intrări digitale)

Accesorii

Pentru o listă completă a accesoriilor, consultaţi site-ul Regin, www.regincontrols.com.

Date tehnice

| | |
|--|--|
| Tensiune de alimentare | 85...265 Vca, 50/60 Hz |
| Consum de putere | 12 VA |
| Dimensiuni (LxHxP, inclusiv terminale) | 146,7 x 97,6 x 76,0 mm |
| Montaj | Pe ușa unui cofret, pe șină DIN, pe perete sau pe cutia unui aparat |
| Grad de protecție | IP20, IP40 dacă este montat pe ușa unui cofret |
| Afișaj | 4 rânduri de câte 20 de caractere fiecare, cu iluminare de fond |
| Ceas | Format 24 h cu backup baterie, schimbare automată oră vară/iarnă |
| Sistem de operare | EXOrealC |
| CE | Standard emisii și imunitate EMC: acest produs corespunde cerințelor Directivei EMC 2004/108/EC prin standardul de produs EN 6100061:2001. RoHS: acest produs corespunde Directivei 2011/65/EU a Parlamentului European și a Consiliului. |

Baterie

| | |
|---------------------------|--|
| Tip | Celulă litiu-ion CR2032, care se poate înlocui |
| Durată de viață | Peste 8 ani |
| Funcție de avertizare | Avertizare pentru baterie descărcată |
| Funcții cu backup baterie | Memorie și ceas în timp real |

Depozitare

| | |
|----------------------|----------------------------|
| Temperatură ambiantă | -40...50 °C |
| Umiditate | Max. 90 % RH, fără condens |

Funcționare

| | |
|----------------------|----------------------------|
| Temperatură ambiantă | 0...50 °C |
| Umiditate | Max. 90 % RH, fără condens |

Transport

| | |
|----------------------|----------------------------|
| Temperatură ambiantă | -40...50 °C |
| Umiditate | Max. 90 % RH, fără condens |

Comunicație

| | |
|---------------------|---|
| EXOline port 1 | Izolată prin contact RS485 încorporat |
| EXOline | Prin port TCP/IP |
| Port serial (RS485) | BACnet/IP prin TCP/IP sau BACnet MS/TP |
| Comunicație Modbus | Prin comunicație serială RS485 sau TCP/IP |

Intrări

| | |
|----------------------|-------------------------------|
| Intrări analogice AI | PT1000 (-50...800°C) |
| Intrări digitale DI | Conexiune liberă de potențial |

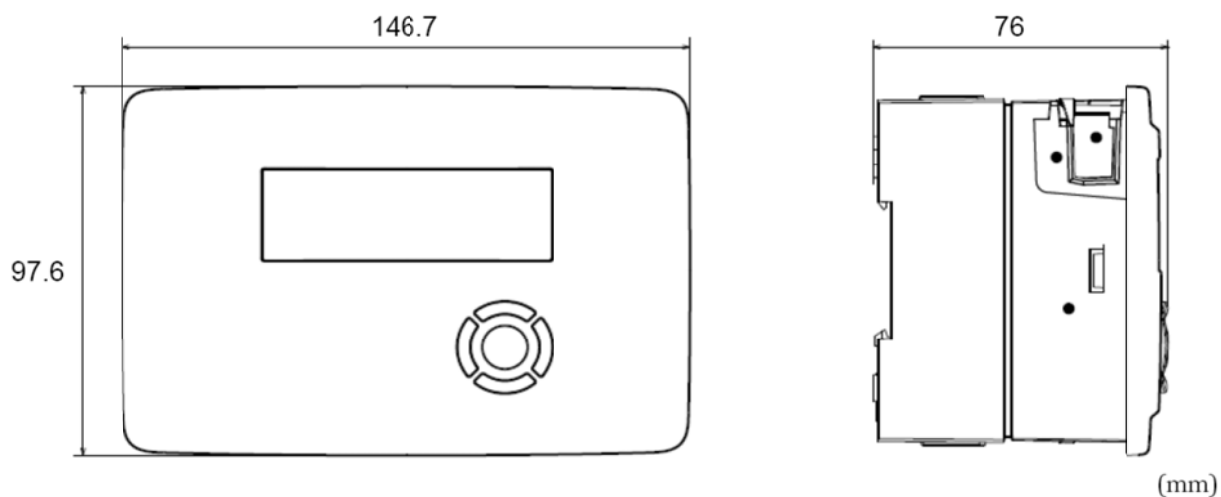
Ieșiri

| | |
|---------------------|---|
| Ieșiri analogice AO | Configurabile 0...10 Vcc; 2...10 Vcc; 10...0 Vcc sau 10...2 Vcc 8 bit D/A, protecție la scurtcircuit |
| Ieșiri digitale DO | 7x rele, 230 Vca, sarcină inductivă 1 A, max. 7 A în total |

Opțiuni

| | |
|------------------------|-------------------------------------|
| ...W (port TCP/IP) | Comunicație EXOline, Modbus, BACnet |
| 1 port | Un port serial |
| 2 porturi | Un port serial și un port TCP/IP |
| Terminal extern manual | E3-DSP |

Dimensiuni



Documentație produs

| Document | Tip |
|--|---|
| Manual Exigo | Manual pentru Exigo |
| Manual E tool [®] | Manual pentru configurare software E tool [®] și configurare web |
| Fișă produs și instrucțiuni E3-DSP Fișă produs și instrucțiuni EOR-3/EOR 230K-3 | Informații privind accesoriile Exigo |

Documentația produsului poate fi descărcată de pe www.regincontrols.com.

Sediul principal din Suedia

Telefon: +46 31 720 02 00
 Internet: www.regincontrols.com
 E-mail: info@regin.se