



Ventilație Corrigo 3.4

Regulator personalizat pentru aplicații de ventilație, atât simple cât și avansate

Dezvoltarea regulatorului nostru flexibil pentru toate tipurile de aplicații continuă. Noile actualizări la ventilație Corrigo 3.4 fac toate fazele proceselor de instalare și punere în funcțiune mai simple decât oricând. Bazați pe cerințele clienților noștri, am asigurat ca rețeaua existentă a unei clădiri să poată fi utilizată acum pentru comunicații Modbus prin TCP/IP și să permită folosirea traductoarelor de presiune ca extensie I/O.

Flexibil, dar simplu

Corrigo este o serie de regulatoare ce pot fi utilizate fie independent, fie integrate într-o rețea folosind BACnet, Modbus sau EXOline. Regulatoarele au suport încorporat pentru 22 de limbi și o viteză a procesorului mult îmbunătățită. Corrigo 3.4 este conceput pentru montare pe șină DIN standard sau în cofret. El comandă unitățile de tratare a aerului cu reglaj de temperatură (până la 5 secvențe) și poate lucra în regim cu una sau două turații sau în regim de reglaj presiune sau debit aer la ventilatorul de alimentare cu aer și la ventilatorul de evacuare aer. Regulatorul asigură și reglajul umidității precum și alte funcții uzuale în ventilație.

Flexibilitate mare datorită numărului de porturi și de unități de extensie

Corrigo este disponibil în modele cu unul, două sau trei porturi de comunicație care, pentru dvs. în calitate de utilizator final, vă oferă o mare flexibilitate în domeniul conectivității. Pentru a extinde numărul de intrări și ieșiri ale unui regulator, la modelele cu două porturi pot fi conectate până la două unități de extensie. Numărul maxim de intrări/ieșiri este de 3*28, adică 84 în total.

În prezentarea modelelor de la pagina 3 puteți vedea toate opțiunile de conectare oferite de noul Corrigo.

Acceptă comunicația prin EXOline, Modbus sau BACnet

Corrigo acceptă comunicația prin BACnet/IP, Modbus TCP și EXOline folosind portul TCP/IP. În plus, regulatoarele cu interfață electrică RS485 acceptă și EXOline, BACnet și Modbus. Aceasta permite integrarea regulatorului în rețelele existente, precum și supravegherea sistemului prin Internet, de la un aparat mobil sau de la un calculator local.

Conectarea prin LAN/Internet permite setarea punctelor de referință, salvarea setărilor și supravegherea funcțiilor sistemului.

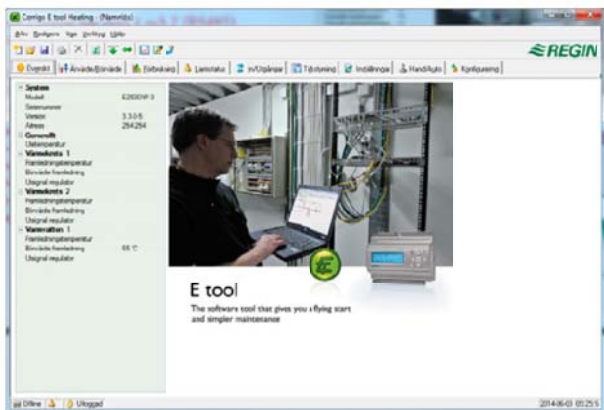
Funcții inteligente în ventilație Corrigo 3.4

- Adaptat pentru comanda unităților de tratare a aerului cu reglaj temperatură (până la 5 secvențe)
- Permite reglajul umidității
- Acceptă utilizarea rețelei existente în clădiri pentru comunicații Modbus prin TCP/IP
- Acceptă comunicația prin BACnet, EXOline și Modbus
- Poate lucra în regim cu una sau două turații sau în regim de reglaj presiune sau debit aer la ventilatorul de alimentare cu aer și la ventilatorul de evacuare aer
- Disponibil în modele cu unul, două sau trei porturi de comunicație, oferind utilizatorului final o mare flexibilitate în domeniul conectivității
- Permite utilizarea traductoarelor de presiune ca extensie I/O.
- Instalare ușoară: conectați regulatorul, setați valorile dorite și porniți (parte a conceptului Regin „Ready Steady Go” [Pregătit Setat Pornit])



Configurați-vă instalația cu E tool®

Corrigo permite o conectare ușoară a E tool®, un software bazat pe PC și care asigură o configurare și o supraveghere a instalației printr-o interfață cuprinzătoare. Aceasta ajută la economisirea timpului deoarece programul permite o excelență supraveghere a tuturor setărilor.





Unități de extensie

Orice regulator Corrigo poate fi folosit ca unitate de extensie. Pe de altă parte, unitățile fără afișaj sunt utilizate în mod normal deoarece nici un fel de informații nu se afișează pe ecranul unei unități de extensie. Unitățile pot fi ușor inițializate folosind un afișaj extern.

Navigare simplă, cu sau fără afișaj

Corrigo este disponibil cu sau fără afișaj. În unitățile cu afișaj încorporat, acesta este prevăzut cu iluminare de fond. În mod normal, iluminarea afișajului este atenuată, dar se activează când se apasă un buton, după care iluminarea se dezactivează automat după o anumită perioadă de inactivitate.

Există două LED-uri pe partea frontală:

- LED-ul de alarmă este marcat cu simbolul 
- LED-ul „activare scriere” este marcat cu simbolul 

Sistemul de meniuri de pe afișaj se acționează cu ajutorul a șapte butoane:

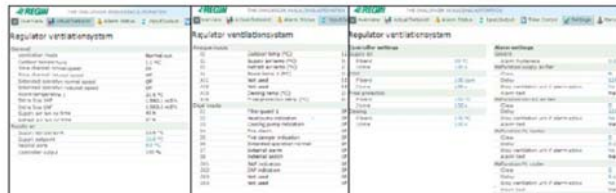


Modelele fără afișaj pot fi montate într-un cofret și comandate din exterior folosind unitatea cu afișaj E3-DSP, care funcționează ca afișaj extern la o distanță de până la 100 m.

De asemenea, noul Corrigo permite utilizarea simultană atât a afișajului intern cât și a celui extern.

Server web integrat

Modelele E...-W-3 conțin un server web integrat, ușor de configurat cu E tool®. Serverul web poate fi utilizat atât ca soluție intranet internă cât și ca soluție Internet externă. Serverul web va încărca automat în rețea informațiile și valorile necesare pentru paginile web. De asemenea, sunt disponibile grafice în timp real.

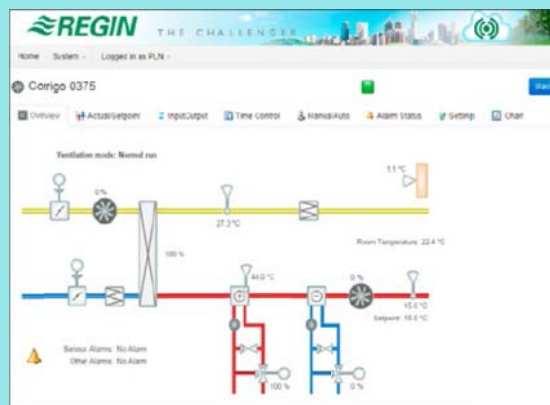


Serverul web este cuprinzător și ușor de utilizat

CLOUDigo – reglaj ușor, bazat pe web, al sistemului dvs.

Începând de la E tool® 3.0, este posibil să se conecteze un Corrigo la CLOUDigo, un serviciu bazat pe cloud, care face foarte ușoară supravegherea unei unități Corrigo prin Internet. Este suficient să tastați pe unitatea dvs. Corrigo adresa valabilă sau să bifați căsuța de validare, în funcție de varianta hardware de care dispuneți. După ce operația a fost finalizată, Corrigo va localiza singur serverul CLOUDigo în care sunt memorate toate setările. În continuare, utilizatorul navighează în același server și comandă de acolo sistemul de ventilație.

Pentru mai multe informații, consultați „Ghidul utilizatorului CLOUDigo”, disponibil pentru descărcare pe www.regincontrols.com.



Ecranul de lucru pentru CLOUDigo

Modele

	E81-3	E81D-3	E151-3	E151W-3	E151D-3	E151DW-3	E15D-S-LON	E152W-3	E152DW-3	E281-3	E281D-3	E281W-3	E281DW-3	E282W-3	E282DW-3	E28D-S-LON	E283W-3	E283DW-3
AI*	2	2	4	4	4	4	4	4	4	4	4	4	4	4	4	4	4	4
DI*	3	3	4	4	4	4	4	4	4	8	8	8	8	8	8	8	8	8
UI*	-	-	-	-	-	-	-	-	-	4	4	4	4	4	4	4	4	4
AO*	1	1	3	3	3	3	3	3	3	5	5	5	5	5	5	5	5	5
DO*	2	2	4	4	4	4	4	4	4	7	7	7	7	7	7	7	7	7
RS485	•	•	•	•	•	•	•	•	•	•	•	•	•	•	•	•	•	•
BACnet/IP				•		•		•	•			•	•	•	•		•	•
LON							•									•		
TCP/IP				•		•		•	•			•	•	•	•		•	•
1 port	•	•	•	•	•	•	•			•	•	•	•					
2 porturi								•	•					•	•	•		
3 porturi																	•	•
Afișaj		•			•	•	•		•		•		•		•	•		•

* AI = intrări analogice, DI = intrări digitale, AO = ieșiri analogice, DO = ieșiri digitale,
 UI = intrări universale (pot fi configurate să funcționeze fie ca intrări analogice, fie ca intrări digitale)

Toate regulatoarele Corrigo din generația a treia acceptă afișaje externe.

Accesorii

Pentru o listă completă a accesoriilor, consultați site-ul Regin, www.regincontrols.com.

Date tehnice

Tensiune de alimentare	24 Vca ± 15 %, 50...60 Hz sau 21...36 Vcc
Consum de putere	8 VA, 4 W (cc), model E...W-3: 9 VA, 5 W (cc)
Temperatură ambiantă	0...50 °C
Temperatură de stocare	-20...70 °C
Umiditate ambiantă	Max. 90 % RH, fără condens
Grad de protecție	IP20
Conexiuni	Reglete de borne deconectabile, 4 mm ²
Backup memorie	Baterie de lungă durată de viață încorporată, pentru oră și toate setările
Afișaj	LCD cu iluminare de fond (albastră), 4 rânduri de câte 20 de caractere
CE	Standard emisii și imunitate EMC: acest produs corespunde cerințelor Directivei EMC 2004/108/EC prin standardele de produs EN 61000-6-1 și EN 61000-6-3.
	RoHS: acest produs corespunde Directivei 2011/65/EU a Parlamentului European și a Consiliului.

Intrări

Intrări analogice	Pentru senzori PT1000 (precizie ± 0,4°C) sau 0...10 Vcc (precizie ± 0,15% din semnalul maxim de ieșire). Rezoluție 12 biți la conversie A/O
Intrări digitale	Pentru contacte libere de potențial

Ieșiri

Ieșiri analogice	0...10 Vcc, 1 mA, protejate la scurtcircuit
Ieșiri digitale	Ieșiri Mosfet, 24 Vca sau Vcc, 2 A continuu, max. 8 A în total.

Porturi de comunicație

Port TCP/IP (E...W-3)	Server web, comunicație TCP/IP, comunicație BACnet/IP și Modbus TCP
Port LON (E...S-LON)	Comunicație LON (numai la reglatoarele Corrigo din generația 2)
RS485	EXOnline, comunicație Modbus și BACnet MS/TP

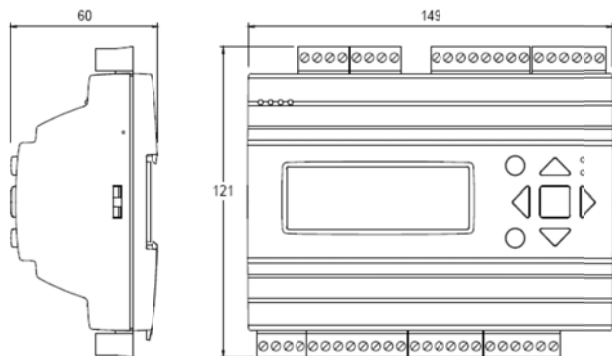
Indicații

Indicație funcționare	Tensiunea de alimentare este indicată de un LED verde
Indicație alarmă	Text simplu și LED roșu clipitor
Alarmă cumulată	Ieșirea poate fi configurată

E tool®

Cerințe sistem	Calculator cu sistem operare MS Windows 2000, XP, Vista, Windows 7 sau Windows 8
----------------	--

Dimensiuni



Cote în mm.

Documentație produs

Document	Tip
Manual ventilație Corrigo	Manual pentru Corrigo în aplicații de ventilație
Manual E tool®	Manual pentru configurare software E tool® și web
Fișă produs și instrucțiuni E3-DSP, ED-RU, ED-TCV	Informații privind accesoriile Corrigo
Fișă produs și instrucțiuni E0-R/E0-R 230K	
Fișă produs ED9200	
Instrucțiuni FMCE	
Instrucțiuni RM6-24/D / RM6H-24/D	

Documentația produsului poate fi descărcată de pe www.regincontrols.com.

Sediul principal din Suedia

Telefon: +46 31 720 02 00
 Internet: www.regincontrols.com
 E-mail: info@regin.se