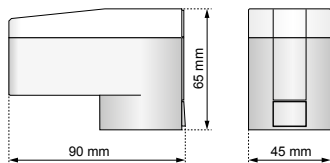
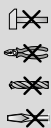
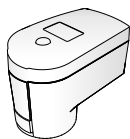


# Servomotor liniar 24V, 0...10V

**MPV 010**

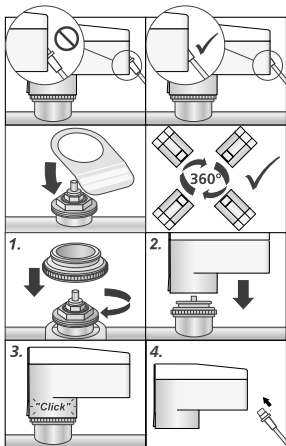


Setarea manuală a cursei de acționare, opțional.  
(Servomotorul este prevăzut cu funcția de autoadaptare la cursa efectivă a ventilului)

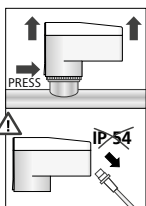
**Acționarea manuală**



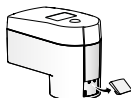
## Montare



## Demontare

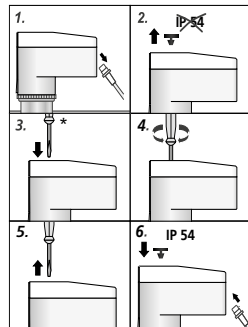


## Protecție la demontare (antifurt)



**Afișaj cu cristale lichide, iluminat**

Afișarea funcționării

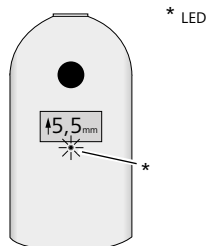


\* Șurubelniță 0,3 x 2mm

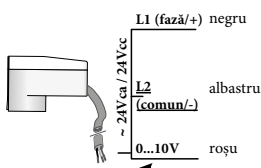
## Conectare



Tensiune de alimentare:  
- transformator pentru curent alternativ conform cu normativele europene EN61558-2-6 sau sursă de alimentare pentru curent continuu conform cu normativele EN61558-2-16



LED afișare funcționare: roșu = eroare



<b>Specificații tehnice:</b>	24Vca, -10%...+20%, 50-60Hz
Tensiune alimentare:	24Vcc, -20%...+20%
Semnal de control	0...10V
Putere absorbită:	2,4W
Putere max. absorbită:	< 100 mA
Cursă acționare:	max. 8,5mm, cu autoadaptare la cursa ventilului
Forță:	200N + 10%
Timp rulare:	15...60sec/mm
Tip / Clasă protecție:	IP 54 / III
Temperatură ambiantă:	0...+50°C
Temperatură depozitare:	-20...+70°C

## Curba caracteristică

